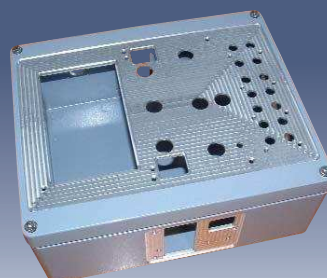
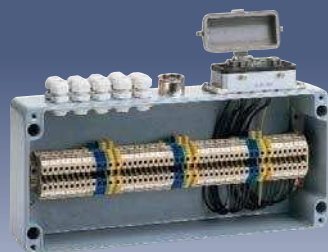
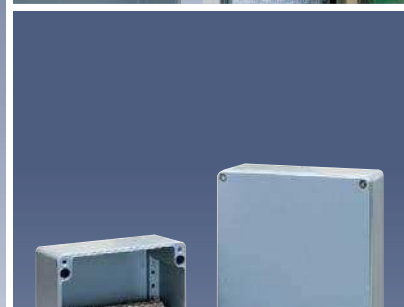
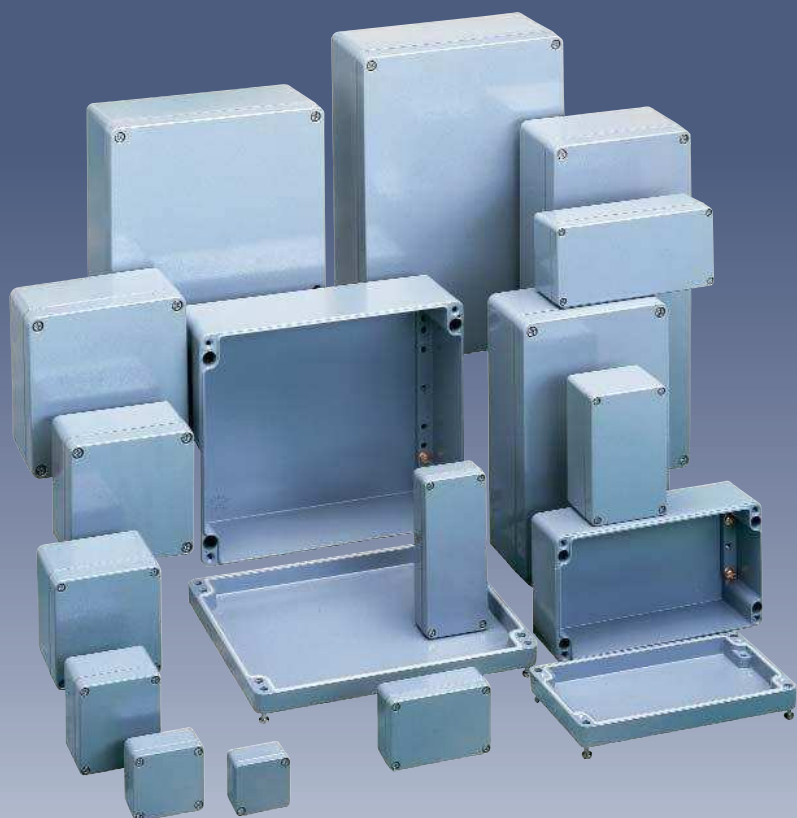


AL Obudowy puste IP 66









- AL-Obudowy puste**
- IP 66
 - Aluminium Al Si 12
 - Odporne na utlenianie dzięki malowaniu proszkowemu
 - Srebrno - szare
 - RAL 7001
 - Wysoka odporność na odczynniki chemiczne

- Wysoka odporność na zakłócenia
- 16 typowych wielkości
- Możliwe dalsze zwiększenie ekranowania poprzez zastosowanie przewodzących uszczelek pomiędzy komponentami obudowy

- Na zamówienie realizujemy wersje specjalne

- Gwarantowane bezpieczeństwo

AL - Obudowy puste

		Opis	Wysokość	Nr zamów.	Opakowanie
AL 55-3 50 x 45 x 30 mm 	IP 66	Pusta obudowa aluminiowa, malowana proszkowo, srebrno-szara RAL 7001			
		AL 55-3		150 001 01	96/1
AL 66-3 64 x 58 x 34 mm 	IP 66	Pusta obudowa aluminiowa, malowana proszkowo, srebrno-szara RAL 7001			
		AL 66-3		150 002 01	60/1
AL 1006-3 98 x 64 x 34 mm 	IP 66	Pusta obudowa aluminiowa, malowana proszkowo, srebrno-szara RAL 7001			
		AL 1006-3		150 003 01	40/1
AL 1506-3 150 x 64 x 34 mm 	IP 66	Pusta obudowa aluminiowa, malowana proszkowo, srebrno-szara RAL 7001			
		AL 1506-3		150 004 01	32/1
AL 88-6 80 x 75 x 57 mm 	IP 66	Pusta obudowa aluminiowa, malowana proszkowo, srebrno-szara RAL 7001			
		AL 88-6		150 005 01	15/1
AL 1308-6 125 x 80 x 57 mm 	IP 66	Pusta obudowa aluminiowa, malowana proszkowo, srebrno-szara RAL 7001			
		AL 1308-6		150 006 01	20/1

AL 1808-6
175 x 80 x 57 mm

IP 66



Opis	Wysokość	Nr zamów.	Opakowanie
Pusta obudowa aluminiowa, malowana proszkowo, srebrno-szara RAL 7001			
AL 1808-6		150 007 01	12/1

AL 1010-8
100 x 100 x 80 mm

IP 66



Pusta obudowa aluminiowa, malowana proszkowo, srebrno-szara RAL 7001			
AL 1010-8		150 008 01	8/1

AL 1212-8
122 x 120 x 80 mm

IP 66



Pusta obudowa aluminiowa, malowana proszkowo, srebrno-szara RAL 7001			
AL 1212-8		150 009 01	12/1

AL 2212-8
220 x 120 x 80 mm

IP 66



Pusta obudowa aluminiowa, malowana proszkowo, srebrno-szara RAL 7001			
AL 2212-8		150 010 01	6/1

AL 1616-9
160 x 160 x 90 mm

IP 66



Pusta obudowa aluminiowa, malowana proszkowo, srebrno-szara RAL 7001			
AL 1616-9		150 011 01	8/1

AL 2616-9
260 x 160 x 90 mm

IP 66



Pusta obudowa aluminiowa, malowana proszkowo, srebrno-szara RAL 7001			
AL 2616-9		150 012 01	2/1

AL - Obudowy puste

AL 3616-9

360 x 160 x 90 mm

IP 66



Opis	Wysokość	Nr zamów.	Opakowanie
Pusta obudowa aluminiowa, malowana proszkowo, srebrno-szara RAL 7001			
AL 3616-9		150 013 01	4/1

AL 2023-11

200 x 230 x 110 mm

IP 66



Opis	Wysokość	Nr zamów.	Opakowanie
Pusta obudowa aluminiowa, malowana proszkowo, srebrno-szara RAL 7001			
AL 2023-11		150 014 01	3/1

AL 2823-11

280 x 230 x 110 mm

IP 66



Opis	Wysokość	Nr zamów.	Opakowanie
Pusta obudowa aluminiowa, malowana proszkowo, srebrno-szara RAL 7001			
AL 2823-11		150 015 01	3/1

AL 3323-11

330 x 230 x 110 mm

IP 66



Opis	Wysokość	Nr zamów.	Opakowanie
Pusta obudowa aluminiowa, malowana proszkowo, srebrno-szara RAL 7001			
AL 3323-11		150 016 01	3/1

Płyta montażowa



Opis	Wysokość	Nr zamów.	Opakowanie
Wykonane ze stali specjalnej. Komplet zawiera śruby mocujące.			
AL MPS-88	47 x 69 x 1,25 mm	AL 88	155 005 01 1/1
AL MPS-1308	99 x 69 x 1,25 mm	AL 1308	155 006 01 1/1
AL MPS-1808	48 x 69 x 1,25 mm	AL 1808	155 007 01 1/1
AL MPS-1010	70 x 88 x 1,50 mm	AL 1010	155 008 01 1/1
AL MPS-1212	86 x 107 x 1,50 mm	AL 1212	155 009 01 1/1
AL MPS-2212	184 x 107 x 1,50 mm	AL 2212	155 010 01 1/1
AL MPS-1616	115 x 142 x 1,50 mm	AL 1616	155 011 01 1/1
AL MPS-2616	215 x 142 x 1,50 mm	AL 2616	155 012 01 1/1
AL MPS-3616	316 x 142 x 2,00 mm	AL 3616	155 013 01 1/1
AL MPS-2023	153 x 214 x 1,50 mm	AL 2023	155 014 01 1/1
AL MPS-2823	234 x 214 x 2,00 mm	AL 2823	155 015 01 1/1
AL MPS-3323	282 x 214 x 2,00 mm	AL 3323	155 016 01 1/1

Szyna montażowa NS 35



Szyna montażowa wg DIN EN 50 022 35 x 7.5 mm,
zawiera śruby mocujące

Typ / długość			
AL NS35-110	AL 1212	162 009 01	1/1
AL NS35-208	AL 2212	162 010 01	1/1
AL NS35-145	AL 1616	162 011 01	1/1
AL NS35-245	AL 2616	162 012 01	1/1
AL NS35-316	AL 3323	162 016 01	1/1
AL NS35-345	AL 3616	162 013 01	1/1
AL NS35-186	AL 2023	162 014 01	1/1
AL NS35-266	AL 2823	162 015 01	1/1

Zewnętrzne uchwyty montażowe



Zewnętrzne uchwyty montażowe

AL ALS-kl	154 004 01	1/1
AL ALS-gro	154 006 01	1/1

Zawiasy



Do montażu uchylnych drzwiczek w obudowach
zawiera 2 zawiasy, śruby, zaslepki, szablon do wiercenia otworów

AL ASS	154 210 01	1/1
---------------	------------	-----

Zestaw do plombowania

Zestaw do plombowania

AL PST-kl	154 001 01	1/1
AL PST-mi	154 002 01	1/1
AL PST-gro	154 003 01	1/1

AL Akcesoria / Główne akcesoria do obudów pustych

Zaślepka wentylacyjna

IP X4

Opis

Wysokość

Nr zamów.

Opakowanie

Otwory labiryntowe, stosowana w celu zmniejszenia ilości pary wodnej kondensującej się w obudowie, wykonana z elastomeru, szara do zastosowania w denku.



dla grubości ścian			
BST M20	1,5 - 4,5 mm	262 420 01	600/100

Podwójny wpust membranowy

IP 66

Wpust membranowy podwójny, z elastycznego tworzywa z dwoma membranami uszczelniającymi, zamknięty



	dla grubości ścian	zakres uszczelnienia		
DMS M16	1,5 - 4,5 mm	5 - 9 mm	260 416 01	600/50
DMS M20	1,5 - 4,5 mm	7 - 12 mm	260 420 01	600/50
DMS M25	1,5 - 4,5 mm	9 - 16 mm	260 425 01	600/50
DMS M32	1,5 - 4,5 mm	14 - 21 mm	260 432 01	300/25

Dławnica

IP 68

Dławnica kablowa z przeciwnakrętką



	długość gwintu	zakres uszczelnienia		
KVR M12-MGM	8,0 mm	2 - 6,5 mm	227 412 01	600/100
KVR M16-MGM	8,0 mm	4 - 10,0 mm	227 416 01	450/75
KVR M20-MGM	9,0 mm	6 - 12,0 mm	227 420 01	300/50
KVR M20-GDB/MGM	9,0 mm	7 - 14,0 mm	227 421 01	180/30
KVR M25-MGM	11,0 mm	7 - 16,0 mm	227 425 01	150/25
KVR M32-MGM	11,0 mm	11 - 21,0 mm	227 432 01	60/10
KVR M40-MGM	11,0 mm	16 - 28,0 mm	227 440 01	30/5
KVR M50-MGM	13,0 mm	21 - 34,5 mm	227 450 01	30/5
KVR M63-MGM	17,0 mm	32 - 44,5 mm	227 463 01	50/5

Wpust elastyczny IP 54

Stopień ochrony IP 54 z otwartą membraną uszczelniającą, nie wymaga przeciwnakrętki



	długość gwintu	zakres uszczelnienia		
AST M16	1,5-4,5 mm	6 - 10,0 mm	230 416 01	600/50
AST M20	1,5-4,5 mm	8 - 13,5 mm	230 420 01	600/50
AST M25	1,5-4,5 mm	9 - 18,5 mm	230 425 01	300/50
AST M32	1,5-4,5 mm	13- 23,0 mm	230 432 01	150/25
AST M40	1,5-4,5 mm	17- 30,0 mm	230 440 01	120/20

ALR 88-4

75 x 80 x 57 mm,
51 mm wysokość wewnętrzna



IP 66

Opis

Nr zamów.

Opakowanie

Obudowa aluminiowa z zaciskiem blokowym 5 x 4²,
malowana proszkowo RAL 7001

ALR 88-4²

160 405 01

1/1

ALR 1308-4

125 x 80 x 57 mm,
51 mm wysokość wewnętrzna



IP 66

Obudowa aluminiowa z zaciskiem blokowym 12 x 4²,
malowana proszkowo RAL 7001

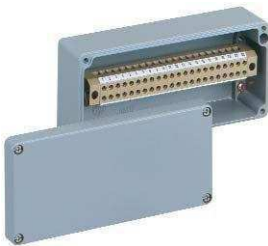
ALR 1308-4²

160 406 01

1/1

ALR 1808-4

175 x 80 x 57 mm,
51 mm wysokość wewnętrzna



IP 66

Obudowa aluminiowa z zaciskiem blokowym 22 x 4²,
malowana proszkowo RAL 7001

ALR 1808-4²

160 407 01

1/1

ALR 1010-4

100 x 100 x 80 mm,
74 mm wysokość wewnętrzna



IP 66

Obudowa aluminiowa z zaciskiem blokowym 10 x 4²,
malowana proszkowo RAL 7001

ALR 1010-4²

160 408 01

8/1

ALR 1212

122 x 120 x 80 mm,
72 mm wysokość wewnętrzna



IP 66

Obudowa aluminiowa,
malowana proszkowo RAL 7001

ALR 1212-L
pusta z listwą NS 35

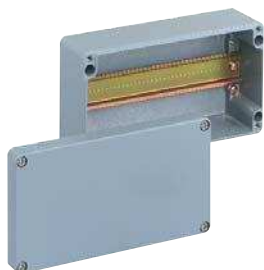
160 909 01

1/1

ALR 2212

220 x 120 x 80 mm,
72 mm wysokość wewnętrzna

IP 66



Opis

Obudowa aluminiowa,
malowana proszkowo RAL 7001

Nr zamów.

Opakowanie

ALR 2212-L
pusta, z listwą NS 35

160 910 01

4/1

ALR 1616

160 x 160 x 90 mm,
82 mm wysokość wewnętrzna

IP 66



Obudowa aluminiowa,
malowana proszkowo RAL 7001

ALR 1616-L
pusta, z listwą NS 35

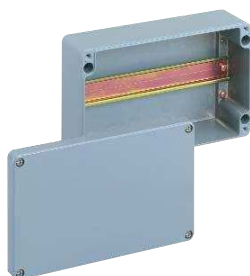
160 911 01

8/1

ALR 2616

260 x 160 x 90 mm,
82 mm wysokość wewnętrzna

IP 66



Obudowa aluminiowa,
malowana proszkowo RAL 7001

ALR 2616-L
pusta, z listwą NS 35

160 912 01

2/1

ALR 3616

360 x 160 x 90 mm,
82 mm wysokość wewnętrzna

IP 66



Obudowa aluminiowa,
malowana proszkowo RAL 7001

ALR 3616-L
pusta, z listwą NS 35

160 913 01

1/1

ALR 2023

200 x 230 x 110 mm,
102 mm wysokość wewnętrzna

IP 66



Obudowa aluminiowa,
malowana proszkowo RAL 7001

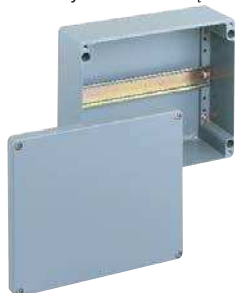
ALR 2023-L
pusta, z listwą NS 35

160 914 01

1/1

ALR 2823

280 x 230 x 110 mm,
102 mm wysokość wewnętrzna



IP 66

Opis

Nr zamów.

Opakowanie

Obudowa aluminiowa,
malowana proszkowo RAL 7001

ALR 2823-L
pusta, z listwą NS 35

160 915 01

3/1

ALR 3323

330 x 230 x 110 mm,
102 mm wysokość wewnętrzna



IP 66

Obudowa aluminiowa,
malowana proszkowo RAL 7001

ALR 3323-L
pusta, z listwą NS 35

160 916 01

1/1