



Snap-in Steckverbinder IP40

Snap-in connectors IP40

Kabelsteckverbinder

- Steckverbinder umspritzt am PVC-Kabel
- Steckverbinder mit Schnappverriegelung
- Schutzart IP40 ¹⁾
- Ausführungen mit und ohne Zugentlastung
- Durchmesser oder Breite nur 9mm
- 2m und 5m Kabellänge
- Weitere Kabellängen ab 200 St. auf Anfrage

Cable Connector

- Connector moulded on PVC-cable
- Connector with snap-in locking
- Degree of protection IP40 ¹⁾
- Versions with and without strain relief
- Diameter or width only 9mm
- 2m and 5m standard cable length
- Further cable lengths upon request, 200 pieces up



Aufbau des Steckverbinders:
Construction of the connector:

Kabeldose
(Abbildung ohne Zugentlastung)
Female cable connector
(figure without strain relief)

Kabelstecker
(Abbildung mit Zugentlastung)
Male cable connector
(figure with strain relief)

Freie Kabelverbindung
Free cable connection

Gerade Ausführungen
Straight versions



Subminiatursteckverbinder Serie 719 Subminiature connectors series 719

Bezeichnung
Description

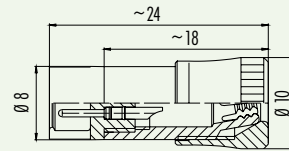
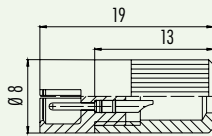
Kabelstecker ohne Zugentlastung
Male cable connector without strain relief

Kabelstecker mit Zugentlastung
Male cable connector with strain relief

Abbildung
Figure



Maßzeichnung
Drawing



Bestell-Nr.
Ordering-No.

Polzahl Contacts	Max. Kabel-Ø (mm) Max. cable-Ø (mm)	Bestell-Nr. Ordering-No.	Polzahl Contacts	Max. Kabel-Ø (mm) Max. cable-Ø (mm)	Bestell-Nr. Ordering-No.
3	3,6	09-9747-00-03	3	4	09-9747-70-03
				5	09-9747-71-03
4	3,6	09-9767-00-04	4	4	09-9767-70-04
				5	09-9767-71-04
5	3,6	09-9789-00-05	5	5	09-9789-71-05

Technische Daten
Specifications

	3	4	5	
Polzahl	3	4	5	Number of contacts
Steckverbinder Verriegelung		schnapp/snap-in		Connector locking system
Anschlussart		löten/solder		Termination
Anschlussquerschnitt		max. 0,25 mm ² (max. AWG 24)		Wire gauge
Kabeldurchlass		max. 3,5-5 mm		Cable outlet
Schutzart		IP40		Degree of protection
Mechanische Lebensdauer		> 100 Steckzyklen/> 100 mating cycles		Mechanical operation
Obere Grenztemperatur		+ 70 °C		Upper temperature
Untere Grenztemperatur		- 25 °C		Lower temperature
Bemessungsspannung		60 V		Rated voltage
Bemessungs-Stoßspannung		800 V		Rated impulse voltage
Verschmutzungsgrad		1		Pollution degree
Überspannungskategorie		II		Overvoltage categorie
Isolierstoffgruppe		II		Material group
Bemessungsstrom (40 °C)		3 A		Rated current (40 °C)
Durchgangswiderstand		≤ 3 mΩ		Contact resistance
Material Kontakt		CuZn (Messing/brass)		Material of contact
Kontaktoberfläche		Au (Gold/gold)		Contact plating
Material Kontaktkörper		PA		Material of contact body
Material Gehäuse		PA		Material of housing

Subminiatursteckverbinder Serie 719 Subminiature connectors series 719

Bezeichnung
Description

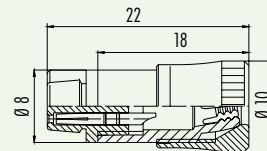
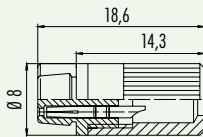
Kabeldose ohne Zugentlastung
Female cable connector without strain relief

Kabeldose mit Zugentlastung
Female cable connector with strain relief

Abbildung
Figure



Maßzeichnung
Drawing



Bestell-Nr.
Ordering-No.

Polzahl Contacts	Max. Kabel-Ø (mm) Max. cable-Ø (mm)	Bestell-Nr. Ordering-No.	Polzahl Contacts	Max. Kabel-Ø (mm) Max. cable-Ø (mm)	Bestell-Nr. Ordering-No.
3	3,6	09-9748-00-03	3	4	09-9748-70-03
			3	5	09-9748-71-03
4	3,6	09-9764-00-04	4	4	09-9764-70-04
			4	5	09-9764-71-04
5	3,6	09-9790-00-05	5	5	09-9790-71-05

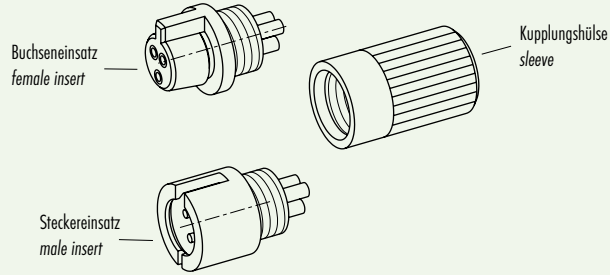
Technische Daten
Specifications

	3	4	5	
Steckverbinder Verriegelung		schnapp/snap-in		Number of contacts
Anschlussart		löten/solder		Connector locking system
Anschlussquerschnitt		max. 0,25 mm ² (max. AWG 24)		Termination
Kabeldurchlass		max. 3,5-5 mm		Wire gauge
Schutzart		IP40		Cable outlet
Mechanische Lebensdauer		> 100 Steckzyklen/> 100 mating cycles		Degree of protection
Obere Grenztemperatur		+ 70 °C		Mechanical operation
Untere Grenztemperatur		- 25 °C		Upper temperature
Bemessungsspannung		60 V		Lower temperature
Bemessungs-Stoßspannung		800 V		Rated voltage
Verschmutzungsgrad		1		Rated impulse voltage
Überspannungskategorie		II		Pollution degree
Isolierstoffgruppe		III		Overvoltage categorie
Bemessungsstrom (40°C)		3 A		Material group
Durchgangswiderstand		≤ 3 mΩ		Rated current (40 °C)
Material Kontakt		CuSn (Bronze/bronze)		Contact resistance
Kontaktoberfläche		Au (Gold/gold)		Material at contact
Material Kontaktkörper		PA		Contact plating
Material Gehäuse		PA		Material of contact body
				Material of housing

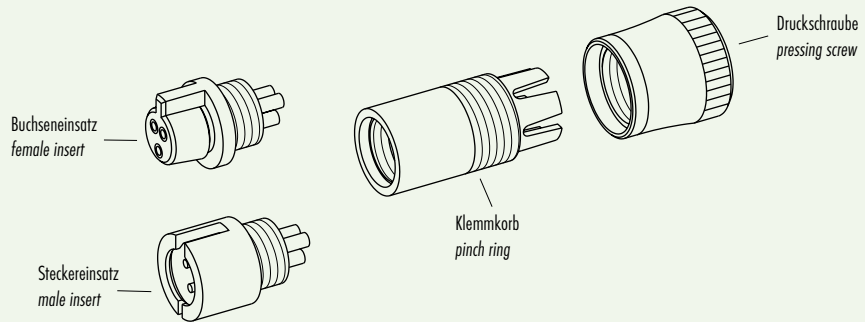
Subminiatursteckverbinder Serie 719
Subminiature connectors series 719

Einzelteildarstellung
 Component part drawing

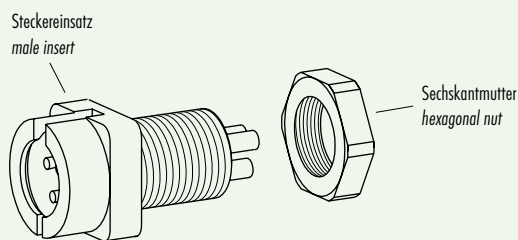
Kabelsteckverbinder ohne Zugentlastung
 Cable connector *without strain relief*



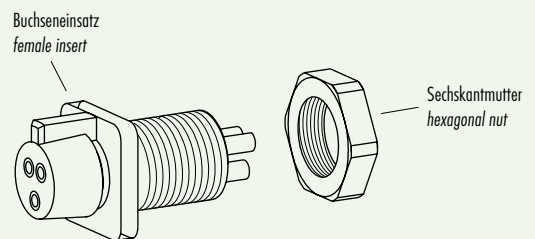
Kabelsteckverbinder mit Zugentlastung
 Cable connector *with strain relief*



Flanschstecker
 Male socket



Flanschdose
 Female socket



Subminiatursteckverbinder Serie 719
Subminiature connectors series 719

Notizen
 Notes

Large empty area with horizontal lines for notes.

- ü
- TI
- SI IP40
- SI IP67
- Bejonett
- MPP IP67
- PP IP67
- M9 IP40
- M9 IP67
- SI IP67
- Bejonett
- PP IP67
- M16 IP40
- M16 IP67
- M23
- Bejonett
- M25
- RD24
- RD30
- M5
- M8
- M12-A
- VL
- Verteiler
- M12-B
- M12-D
- M12-US
- M18
- 7/8"
- BF-A
- BF-B
- BF-C
- R

Subminiatursteckverbinder Serie 709 Subminiature connectors series 709

Bezeichnung
Description

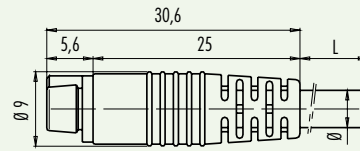
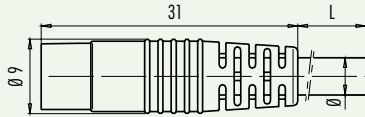
Kabelstecker umspritzt am Kabel
Male cable connector moulded-on cable

Kabeldose umspritzt am Kabel
Female cable connector moulded-on cable

Abbildung
Figure



Maßzeichnung
Drawing



Bestell-Nr.
Ordering-No.

Polzahl Contacts	Kabellänge 2m Cable length 2m	Kabellänge 5m Cable length 5m
3	79-9001-12-03	79-9001-15-03
4	79-9003-12-04	79-9003-15-04
5	79-9005-12-05	79-9005-15-05

Polzahl Contacts	Kabellänge 2m Cable length 2m	Kabellänge 5m Cable length 5m
3	79-9002-12-03	79-9002-15-03
4	79-9004-12-04	79-9004-15-04
5	79-9006-12-05	79-9006-15-05

Technische Daten
Specifications

Polzahl	3	4	5	Number of contacts
Steckverbinder Verriegelung	schnapp/snap-in			Connector locking system
Anschlussart	umspritzt am Kabel/moulded on cable			Termination
Anschlussquerschnitt	0,25 mm ² (AWG 24)			Wire gauge
Kabeldurchlass	-			Cable outlet
Schutzart	IP40			Degree of protection
Mechanische Lebensdauer	> 100 Steckzyklen/> 100 mating cycles			Mechanical operation
Obere Grenztemperatur	+ 70 °C			Upper temperature
Untere Grenztemperatur	- 20 °C			Lower temperature
Bemessungsspannung	60 V			Rated voltage
Bemessungs-Stoßspannung	800 V			Rated impulse voltage
Verschmutzungsgrad	1			Pollution degree
Überspannungskategorie	II			Overvoltage categorie
Isolierstoffgruppe	II			Material group
Bemessungsstrom (40 °C)	3 A			Rated current (40 °C)
Durchgangswiderstand	≤ 3 mΩ			Contact resistance
Material Kontakt	Stift/pin CuZn (Messing/brass), Buchse/socket CuSn (Bronze/bronze)			Material of contact
Kontaktoberfläche	Au (Gold/gold)			Contact plating
Material Kontaktkörper	PA			Material of contact body
Material Gehäuse	PUR			Material of housing

Subminiatursteckverbinder Serie 709 Subminiature connectors series 709

Technische Daten Kabel Specifications of cable


	3	4	5	Contacts
Polzahl				Wire gauge mm ² 1)
Querschnitt mm ² 1)	3 x 0,25	4 x 0,25	5 x 0,25	Material jacket
Material Mantel		PVC		Insulation wire
Isolation Litze		PVC		Design of wire (mm)
Litzenaufbau (mm)		32 x 0,1		Cable jacket (mm)
Kabelmantel (mm)	4,5±0,2	4,5±0,2	5±0,2	Resistance of wire
Leiterwiderstand		80 Ω/Km (20 °C)		Temperature range (cable in move)
Temperaturbereich (Kabel bewegt)		- 5 °C / + 70 °C		Temperature range (cable not in move)
Temperaturbereich (Kabel fest)		- 25 °C / + 70 °C		Bending radius (cable in move)
Biegeradius (Kabel bewegt)	45 mm		50 mm	Bending radius (cable not in move)
Biegeradius (Kabel fest)	22 mm		25 mm	Approval
Zulassung		-		

Polbilder Contact arrangements

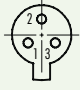
Stifteinsatz (Steckseite) Male insert (mating side)

Buchseinsatz (Steckseite) Female insert (mating side)

3 pol
3 contacts




- 1 braun/brown
- 2 blau/blue
- 3 schwarz/black

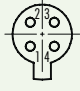


- 1 braun/brown
- 2 blau/blue
- 3 schwarz/black

4 pol
4 contacts

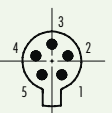


- 1 braun/brown
- 2 weiß/white
- 3 blau/blue
- 4 schwarz/black




- 1 braun/brown
- 2 weiß/white
- 3 blau/blue
- 4 schwarz/black

5 pol
5 contacts



- 1 braun/brown
- 2 weiß/white
- 3 blau/blue
- 4 schwarz/black
- 5 grau/grey



- 1 braun/brown
- 2 weiß/white
- 3 blau/blue
- 4 schwarz/black
- 5 grau/grey

¹⁾ Vergleichbare AWG Leiter siehe Seite TI-5. / ¹⁾ Comparable AWG conductors see page TI-5.

Subminiatursteckverbinder Serie 719 - 709
Subminiature connectors series 719 - 709

Bezeichnung
Description

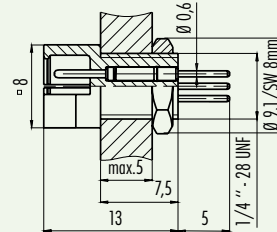
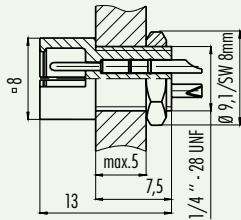
Flanschstecker Lötanschluss
Male socket, solder termination

Flanschstecker Tauchlötanschluss
Male socket, dip solder termination

Abbildung
Figure



Maßzeichnung
Drawing



Bestell-Nr.
Ordering-No.

Polzahl Contacts	Bestell-Nr. Ordering-No.
3	09-9749-30-03
4	09-9765-30-04
5	09-9791-30-05

Polzahl Contacts	Bestell-Nr. Ordering-No.
3	09-9749-20-03
4	09-9765-20-04
5	09-9791-20-05

Technische Daten
Specifications

	3	4	5	
Polzahl	3	4	5	Number of contacts
Steckverbinder Verriegelung	schnapp/snap-in			Connector locking system
Anschlussart	löten/tauchlöten/solder/dip solder			Termination
Anschlussquerschnitt	max. 0,25 mm ² (max. AWG 24) / -			Wire gauge
Kabeldurchlass	-			Cable outlet
Schutzart	IP40			Degree of protection
Mechanische Lebensdauer	> 100 Steckzyklen/> 100 mating cycles			Mechanical operation
Obere Grenztemperatur	+ 70 °C			Upper temperature
Untere Grenztemperatur	- 25 °C			Lower temperature
Bemessungsspannung	60 V			Rated voltage
Bemessungsstoßspannung	800 V			Rated impulse voltage
Verschmutzungsgrad	1			Pollution degree
Überspannungskategorie	II			Overvoltage categorie
Isolierstoffgruppe	III			Material group
Bemessungsstrom (40 °C)	3 A			Rated current (40 °C)
Durchgangswiderstand	≤ 3 mΩ			Contact resistance
Material Kontakt	CuZn (Messing/brass)			Material of contact
Kontaktoberfläche	Au (Gold/gold)			Contact plating
Material Kontaktkörper	PA			Material of contact body
Material Gehäuse	PA			Material of housing

Subminiatursteckverbinder Serie 719 - 709
Subminiature connectors series 719 - 709

Bezeichnung
Description

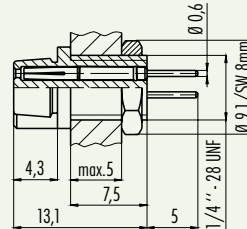
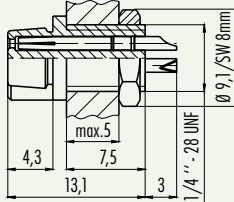
Flanschdose Lötanschluss
Female socket, solder termination

Flanschdose Tauchlötanschluss
Female socket, dip solder termination

Abbildung
Figure



Maßzeichnung
Drawing



Bestell-Nr.
Ordering-No.

Polzahl Contacts	Bestell-Nr. Ordering-No.
3	09-9750-30-03
4	09-9766-30-04
5	09-9792-30-05

Polzahl Contacts	Bestell-Nr. Ordering-No.
3	09-9750-20-03
4	09-9766-20-04
5	09-9792-20-05

Technische Daten
Specifications

	3	4	5	
Polzahl	3	4	5	Number of contacts
Steckverbinder Verriegelung	schnapp/snap-in			Connector locking system
Anschlussart	löten/tauchlöten/solder/dip solder			Termination
Anschlussquerschnitt	max. 0,25 mm ² (max. AWG 24) / -			Wire gauge
Kabeldurchlass	-			Cable outlet
Schutzart	IP40			Degree of protection
Mechanische Lebensdauer	> 100 Steckzyklen/> 100 mating cycles			Mechanical operation
Obere Grenztemperatur	+ 70 °C			Upper temperature
Untere Grenztemperatur	- 25 °C			Lower temperature
Bemessungsspannung	60 V			Rated voltage
Bemessungs-Stoßspannung	800 V			Rated impulse voltage
Verschmutzungsgrad	1			Pollution degree
Überspannungskategorie	II			Overvoltage categorie
Isolierstoffgruppe	III			Material group
Bemessungsstrom (40°C)	3 A			Rated current (40 °C)
Durchgangswiderstand	≤ 3 mΩ			Contact resistance
Material Kontakt	CuZn (Messing/brass)			Material at contact
Kontaktoberfläche	Au (Gold/gold)			Contact plating
Material Kontaktkörper	PA			Material of contact body
Material Gehäuse	PA			Material of housing

Subminiatursteckverbinder Serie 719 Subminiature connectors series 719

Polbilder
Contact arrangements

Stifteinsatz (Steckseite)
Male insert (mating side)

Buchseinsatz (Steckseite)
Female insert (mating side)

3 pol
3 contacts



	X	Y
1	1,20	-0,70
2	0,00	1,40
3	-1,20	-0,70



	X	Y
1	-1,20	-0,70
2	0,00	1,40
3	1,20	-0,70

4 pol
4 contacts



	X	Y
1	1,06	-1,06
2	1,06	1,06
3	-1,06	1,06
4	-1,06	-1,06



	X	Y
1	-1,06	-1,06
2	-1,06	1,06
3	1,06	1,06
4	1,06	-1,06

5 pol
5 contacts



	X	Y
1	0,88	-1,21
2	1,42	0,46
3	0,00	1,49
4	-1,42	0,46
5	-0,88	-1,21



	X	Y
1	-0,88	-1,21
2	-1,42	0,46
3	0,00	1,49
4	1,42	0,46
5	0,88	-1,21

Montageausschnitt
Panel cut out

